

2019 'Korean Days' in Latvia

라트비아 '한국의 날'

라트비아대학 설립, 라트비아 독립 100주년 기념
for the 100th Anniversary of University of Latvia (1919)
and 100th Anniversary of Independence of Latvia (1918)

부산대학교-라트비아대학의 창조적 새로운 협력
Creative New Relationship between UL and PNU

일시	2019년 6월 21일(금) ~ 29일(토)
장소	라트비아대학 본관, 리가 시(市) 일원
주최	부산대학교 대외교류본부, 라트비아대학 국제협력부
주관	주 라트비아 대한민국대사관, 라트비아대학 아시아학과/한국학연구소, 부산대학교 EU센터/예술대학/사범대학, 부산대학교 도서관
후원	부산국제영화제조직위원회, 라트비아 국립중앙도서관, 삼성(리가 소재)
Date	21(Fri) ~ 29(Sat) June 2019
Venue	Main Building of University of Latvia, Riga City
Main Organizer	PNU International and International Relations of UL
Organizer	Embassy of Republic of Korea in Latvia, Department of Asian Studies & Center for Korean Studies of UL, EU Center/College of Arts & College of Education of PNU, PNU Library
Support	Busan Intl. Film Festival (BIFF), National Library of Latvia, Samsung in Riga

There were until now 4 symposiums for the Baltic-Korean studies during last 8 years

- 1st Baltic International Symposium: Korea-EU FTA & Baltic States, 14 Jan. 2011 at PNU, Korea
- 2nd Baltic-Korean International Symposium: Creative cooperation, and 'Korean Festival' in commemoration of the 20th anniversary of diplomatic relations between Estonia and Korea, 15-28 Oct. 2012 at Tartu Univ., Estonia
- 3rd Baltic International Symposium: Korean studies for the new relationship in Latvia, 8 July 2014 at Univ. of Latvia, Latvia
- 4th Baltic International Symposium: Cultural plurality and communication in the Baltic States, 16 Jan. 2015 at PNU, Korea

축사 Congratulation Speech



전호환
Ph.D.
Hohwan CHUN
부산대학교 총장
President,
Pusan National
University, Korea

안녕하세요? 반갑습니다. 대한민국 최초이자 최고의 종합 국립 대학인 부산대학교 총장 전호환입니다.

우리 대학과 라트비아가 아름답고 깊은 인연을 시작하게 되어 무척 설레고 기쁩니다. 발트해 연안의 중세풍 유럽국가인 라트비아는 우리 한국 사람들에게는 아직은 조금 낯설기도 하지만, 너무나 아름다운 풍광이 알려지면서 '이 세상에서 꼭 가봐야 할 여행지'로 요즘 손꼽히고 있습니다.

라트비아를 대표하는 라트비아대학은 올해 설립 100주년을 맞은 것으로 알고 있습니다. 우리 국립 부산대학교가 역사와 전통이 깊은 라트비아대학에서 '한국의 날'을 개최하며 이처럼 교류할 수 있게 된 것은 행운이며, 매우 영광스럽게 생각합니다. '한국-발트국 국제심포지엄'을 통해 양국 관계 및 두 대학 간 상호 교류 발전의 토대를 쌓고, 두 대학이 세계 수준의 인재 양성과 교류를 위한 시너지 효과를 창출해 나가는 계기가 되기를 기대합니다.

부산대학교는 대한민국 제2의 도시이자 해양수도인 부산에 위치하고 있습니다. 1946년 개교하여 올해 73주년의 역사와 전통을 자랑하는 한국 최고의 거점 국립대학입니다. 학생 수 3만 명, 교수 2천 명, 동문 23만 명 규모의 대한민국 제1의 국립 대학입니다. 또한 87개국, 2,200여 명의 외국인 학생들이 머무는 글로벌 캠퍼스입니다.

2018년 영국 THE(Times Higher Education) 세계대학평가에서 한국 내 국립대 1위, 영국 로이터통신이 선정한 '2018년 아시아 최고 혁신대학'에서 아시아 57위 대학에 랭크되기도 했습니다. 특히, 우수한 인재 배출을 통해 한국의 산업화와 민주화를 이끌면서 대한민국 근현대사의 여정을 함께 해온 부산대의 정신이 빛나고 있습니다.

Hi? nice to meet you. this is the Hohwan CHUN , President of Pusan National University, first and the most comprehensive national university in Korea.

We are very excited and happy that our university and Latvia have started a beautiful and deep relationship. Latvia, a medieval European country on the Baltic coast, is a little strange to our Korean people yet, but with so beautiful scenery being known, it is considered one of the "must-see destinations in the world" these days.

The University of Latvia, representing Latvia, is celebrating its 100th anniversary this year. We are fortunate and honored to have such an opportunity to host 'Korea Day' at the University of Latvia, where the National Pusan National University has a long history and tradition. I hope that the two countries will build a foundation for bilateral relations and mutual exchange between the two countries through the 'Korea-Baltic International Symposium', which will create synergies for fostering world-class talents and exchanges.

Pusan National University is located in Busan, the 2nd largest city in Korea and the marine capital of Busan. It opened in 1946 and boasts the history and tradition of the 73rd anniversary this year. It is Korea's No. 1 national university with 30,000 students, 2,000 professors, and 230,000 alumni. It is a global campus with 2,200 international students from 87 countries.

In 2018, I was ranked as the top university in the world by Korea in the evaluation of the world University of the Times (Times Higher Education) in 2018. In particular, the spirit of Pusan University, which has led the industrialization and democratization of Korea through excellent talent exports, and the journey of the modern and contemporary history of Korea, is shining.

한국과 라트비아는 유라시아 대륙 동서 양 끝에 위치해 지리적으로는 멀리 떨어져 있지만, 문화적으로는 많은 공통점을 가지고 있습니다. 특히, 열강들의 틈에서 확고한 국가정체성을 유지하고 자국만의 독특한 문화와 언어를 유지 발전시켜 온 점이 대표적입니다.

한국의 남북한이 통일이 된다면 부산대는 이곳 유럽까지 철도로 연결하는 시발점에 위치하고 있습니다. 곧 다가올 통일한국 시대를 맞아 부산대학교는 유라시아 대륙의 관문도시 부산의 명문 글로벌 국립대 도약을 꿈꾸고 노력하고 있습니다.

'시작이 반'이란 말이 있습니다. 이번 첫 교류는 절반이나 성공한 것과 다름 없습니다. 무엇이든지 처음 시작이 어렵지, 일단 뭔가 시작되고 나면 탄력이 생기고 가속도가 붙습니다. 두 대학의 아름다운 만남과 시작은 두 나라 국민이 서로를 잘 이해하고 양국을 더욱 가깝게 하는 중요한 계기가 될 것으로 확신합니다. 그런 의미에서 오늘 이 국제심포지엄 자리는 매우 중요하고, 앞으로 그 역할이 크게 기대되는 바입니다.

우리 부산대 방문단을 환대해주신 라트비아대학 총장님과 부총장님, 주 라트비아 대리대사님을 비롯한 관계자 여러분께 깊이 감사드립니다. 앞으로 두 대학이 지속적인 학술적, 인적 교류를 통해 두 나라 간의 우호협력 관계를 증진시키고, 지속가능한 파트너십을 쌓아가는 시작이 되길 바랍니다. 여러분의 건강과 행복을 기원합니다.

감사합니다.

2019년 6월 25일
대한민국 부산대학교 총장 **전호환**

Korea and Latvia are located at the eastern and western ends of the Eurasian continent and are geographically distant, but have a lot in common in culture. Especially, it maintains a solid national identity in the gap between the powers and maintains the unique culture and language of its own country.

If South and North Korea become unified, Pusan National University is located at the starting point connecting the railway to Europe. As soon as the unified Korea era is approaching, Pusan National University is striving to make a leap forward in the global universities of Busan, the gateway city of Eurasia.

There is a saying that 'the beginning is half'. This first exchange is half the success. Anything is hard to start with, once something is started, there are elasticity and acceleration. The beautiful encounters and the start of the two universities are sure that the people of both countries will understand each other and become an important opportunity to bring the two countries closer together. In this sense, the position of this international symposium is very important today, and its role is highly expected in the future.

I would like to express my sincere gratitude to the President of the University of Latvia and Vice-President, Deputy Ambassador to Latvia, and all the people involved. I hope that the two universities in the future will be able to promote friendship and cooperation between the two countries through continuous academic and personal exchanges and to start building sustainable partnerships. I wish you health and happiness. Thank you.

June 25, 2019
Ph.D **Hohwan CHUN**,
President, Pusan National University, Korea

환영사 Welcoming Speech



인드리키스
무이즈니엑스
Indrikis Muiznieks

라트비아대학 총장
Rector of the
University of Latvia

Dear colleagues, friends, supporters of the University of Latvia and promoters of our research!
Dear Korean guests and partners!

Today I have the honour of giving the welcome speech at the opening of the International Symposium of Baltic-Korean Studies, which takes place within the framework of 'Korean Days' 2019 in Latvia. This exceptional event is happening at a historical moment. We are currently celebrating the 100th anniversary of our republic's leading educational institution, the University of Latvia. Like our country, which celebrated its centenary just last year, our university was born out of the ruins of the First World War and civil war. And this is why we understand the great importance that Korea, which has today become an economic and technical giant, places on independence, security and national identity. Its partnership is important for Latvia, and our educational institution serves as a cultural link that facilitates and ensures this relationship.

I am proud to announce that Pusan National University, one of the leading universities in Korea, has signed a memorandum of scientific and academic cooperation with the University of Latvia. In this regard, allow me to thank the President of Pusan National University for launching an in-depth intellectual dialogue between Latvia and Korea! The current International Symposium of Baltic-Korean Studies is already a result of this collaboration between our two universities.

Latvian-Korean relations are an outstanding page in the recent history of the University of Latvia. One of the most active facilitators of Asian and intercultural studies is the Centre of Korean Studies, which organises lectures, discussions, international conferences and student internships in Korea; carries out in-depth research of cultural, literature, historical and socio-political processes; and has developed an excellent library and an information coordination network. I am proud that our students study the Korean language, our academic staff and scholars in the Korean context contribute to Asian studies, which are currently so important, books and articles are being published, and the name of the University of Latvia is being heard all over the world. Nothing has ended; everything continues and is being developed. I remind you that, as a part of this current symposium, the Korean Language Competition will also take place at the University of Latvia.

Korean studies at the University of Latvia did not start in an empty space. Our Orientalists of Baltic-German and Latvian heritage have significantly contributed to the study of Korean history, language and culture already since the end of the 19th century. Peteris Smits, who was one of the most eminent Latvian folklorists and also an outstanding expert in Asian languages and an internationally recognised specialist in Sinology, stressed in his articles published prior to the Second World War the important place that the Korean language and culture had in the context of the Far East. A conference devoted to Smits was recently held at the University of Latvia. Already the monumental Latvian Conversational Dictionary published in 1933 provided an excellent insight into Korean history, economy and literature (including the contemporary Korean literature of that time).

Korea and Latvia are linked by many common past phenomena, taking into account the fact that Christianity played a significant role in the fate of the Korean nation, very much like, on the other hand, Latvian folk magic, which was similar to Korean shamanism, continued to exist in our country for a long time.

We at the University of Latvia understand that all forms of human spiritual and intellectual life – science, art and music – go hand in hand, so we have also supported, with Pusan National University and our Centre for Korean Studies, the performance of Korean traditional music and dance at the conclusion of this academic conference.

Serving as a bridge between the East and the West, Latvia will become a reliable partner for Korea in regard to both scientific-economic and cultural relations, while the University of Latvia will become a lifeline for Korean-Latvian dialogue.

June 25, 2019
Professor **Indrikis Muiznieks**,
Rector of the University of Latvia

제5회 한국-발트국 국제심포지엄

The 5th Baltic International Symposium

첫째날 First Day

주최 부산대학교 대외교류본부, 라트비아대학 국제협력부
주관 라트비아대학 아시아학과/한국학연구소, 부산대학교 EU센터

Main Organizer PNU International and International Relations of UL
Organizer Department of Asian Studies & Center for Korean Studies of UL, EU Center of PNU

학술행사 I

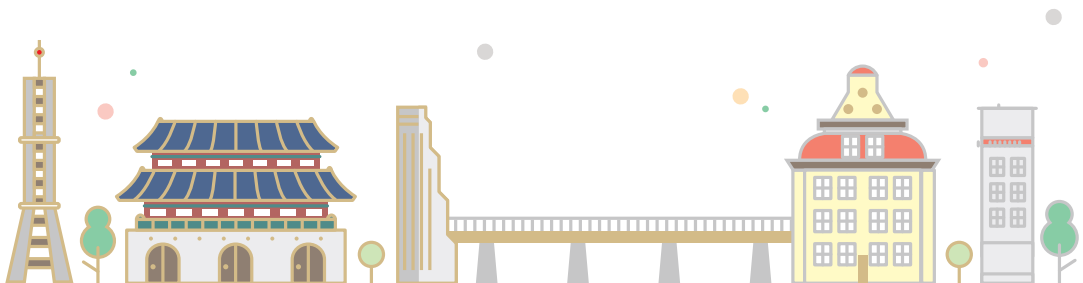
Academic Conference I

[일시] 2019년 6월 25일(화), 10:00-14:30
[장소] 라트비아대학 본관 소강당(라이나 볼바르드 19, 리가)
[Date] 25(Tue) June 2019, 10:00-14:30
[Venue] Main Building of UL, Maza Aula(Raina Blvd. 19, Riga)

한반도 통일세미나 : 과거, 현재 그리고 미래

Re-Unification Process of the Korean Peninsula: Past, Present and Future

[일시] 2019년 6월 25일(화), 15:00-17:00
[장소] 리가 스톡홀름 경제대학원, 소로스 오디토리움(스트렐니에쿠 4a 번지, 리가)
[주최, 주관] 주 라트비아 대한민국대사관, 리가 스톡홀름 경제대학원, 부산대학교 통일한국연구원
[Date] 25(Tue) June 2019, 15:00-17:00
[Venue] Stockholm School of Economics in Riga, Soros Auditorium(Strelnieku iela 4a)
[Organizer] Embassy of the Republic of Korea in Latvia in cooperation with the Stockholm School of Economics in Riga (SSE Riga), Korea Research Institute for Unification Studies of PNU



일정표 Time Table

1부 행사 Session 1	개회식 (좌장 : 서진석 교수, 라트비아대학 한국학연구소장) Opening (Chair : Prof. Jinseok Seo, Head of Center for Korean Studies, UL)
10:00-10:30	등록 Arrival & Registration
10:30-10:40	개회사 이나 드루비에테 교수, 라트비아대학 부총장 Opening Prof. Ina Druviete, Vice-Rector for Humanities and Educational Sciences, UL
10:40-11:00	환영사와 축사 Welcoming Remarks and Congratulations 환영사 라트비아대학 인드리키스 무이즈니엑스 총장 , 축사 부산대학교 전호환 총장 Welcoming Speech Prof. Indrikis Muižnieks, Rector of UL Congratulation Speech Ph.D. Ho-Hwan Chun, President of PNU
11:00-11:30	특별강연 한-라트비아 협력현황 및 전망, 새로운 비전과 실천방안(한상진 : 주 라트비아 한국대사관 대사대리) Special Lecture Cooperation & Prospect between Latvia and Korea, Its New Vision and Practical Plan(Mr. Seong-Jin Han : Head of Mission, Embassy of Republic of Korea in Latvia)
11:30-12:00	기념사진 촬영, 커피/음료 Commemorative Photograph, Coffee & Tea Break
12:00-13:00	점심 Lunch
2부 행사 Session 2	경제와 정치 (좌장 : 이재득 EU Center, 부산대 교수) Economy and Politics (Chair: Prof. Chaedeug Yi, Director of EU Center)
13:00-13:20	Comparative Study of the EU and ASEAN+3's Integration (Jean-Monnet Chair Prof. and Director of EU Center, PNU)
13:20-13:40	The Scope and the Meaning of 'Time of Arrival' in Carriage of Passengers by Air in EU Case (Prof. Jimin Sur, PNU EU Center)
13:40-14:00	Moment of Korean Democracy - Focusing on 'Bu-Ma' democratic uprisings (Prof. Haengbong Lee, PNU)
14:00-14:20	Discussion
14:20-14:30	Closing Comment
한반도 통일세미나 : 과거, 현재 그리고 미래 Re-Unification Process of the Korean Peninsula: Past, Present and Future	
15:00-15:15	-Welcome remarks by Prof. Anders Paalzow, President & Rector, Stockholm School of Economics in Riga, Latvia -Introductory remarks by Ph.D. Ho-Hwan Chun, President of Pusan National University in Busan, Korea
15:15-15:55	Lecture delivered by Prof. Robert E. Kelly, Pusan National University in Busan, Korea
15:55-16:15	Q&A Session
16:15-17:00	Reception hosted by Mr. Seong-Jin Han, Head of Mission/Chargé d'affaires, Embassy of the Republic of Korea in the Republic of Latvia

● 학술행사 II

Academic Conference II

- 【일 시】** 2019년 6월 26일(수), 10:00-11:40
- 【장 소】** 라트비아대학 본관 소강당(라이나 불바르드 19, 리가)
- 【Date】** 26(Wed) June 2019, 10:00-11:40
- 【Venue】** Main Building of UL, Maza Aula(Raina Blvd. 19, Riga)

● 라트비아 한국어 말하기 대회

Korean Language Competition

- 【일 시】** 2019년 6월 26일(수), 13:30-17:40
- 【장 소】** 라트비아대학 본관 소강당(라이나 불바르드 19, 리가)
- 【주 최, 주 관】** 주 라트비아 대한민국대사관, 라트비아대학 아시아학과/한국학연구소, 부산대학교 대외교류본부
- 【Date】** 26(Wed) June 2019, 13:30-17:40
- 【Venue】** Main Building of UL, Maza Aula(Raina Blvd. 19, Riga)
- 【Organizer】** Embassy of the Republic of Korea in Latvia, Department of Asian Studies & Center for Korean Studies of UL, PNU International

● 한국 전통음악과 춤 공연 I

Korean Traditional Music and Dance I

- 【일 시】** 2019년 6월 26일(수), 17:40-18:40
- 【장 소】** 라트비아대학 본관 소강당(라이나 불바르드 19, 리가)
- 【주 최】** 부산대학교 대외교류본부, 라트비아대학 국제협력부
- 【주 관】** 부산대학교 한국음악학과/체육교육과, 라트비아대학 아시아학과/한국학연구소
- 【Date】** 26(Wed) June 2019, 17:40-18:40
- 【Venue】** Main Building of UL, Maza Aula(Raina Blvd. 19, Riga)
- 【Main Organizer】** PNU International and International Relations of UL
- 【Organizer】** Korean Music & Physical Education Dept. of PNU, Department of Asian Studies & Center for Korean Studies of UL

🌐 라트비아대학 총장 주최 환영 만찬

Dinner Reception for the all participants and guests, hosted by Rector of UL

- 일 시** 2019년 6월 26일(수), 19:00-21:00
- 장 소** 추후공지
- Date** 26(Wed) June 2019, 19:00-21:00
- Venue** TBN

일정표 Time Table

3부 행사 Session 3		역사와 문화 (좌장 : 이상금, 부산대 명예교수) History and Culture (Chair : Em. Prof. Sanggum Li, PNU)
10:00-10:20	Pioneers of Korean studies from Latvia(Prof. Kaspars Klavins, University of Latvia)	
10:20-10:40	History and Future of Latvia-Korea Relationship(Prof. Sangbong Lee, PNU)	
10:40-11:00	Understanding South Korea through Korean Food(Prof. Sunjung Park, Catholic University of Pusan)	
11:00-11:20	Discussion	
11:30-11:40	Closing Comment	
11:40-13:30	Lunch & Preparation for the Korean Language Competition	
4부 행사 Session 4		★ 별도 프로그램 s. extra program 라트비아 한국어 말하기 대회 (진행 : 서진석 교수, 임희제) Korean Language Competition (Host : Prof. Jinseok Seo & Hwije Im, UL)
13:30-13:40	개회사 한성진 대사대리, 주 라트비아 한국대사관 Opening Address Mr. Seong-Jin Han, Head of Mission, Embassy of Republic of Korea in Latvia	
13:40-15:00	한국어 OX Quiz 대회(고등학생, 대학생, 일반인 모두 참여 가능) OX Quiz Competition for the Contest Participants	
15:10-16:30	한국어 말하기 대회 <주제 - ‘시가 있는 여름’> Korean Language Competition <poem reading with topic of ‘Summer in Korean or Latvian poetry’ or one’s own poem>	
17:30-17:40	한국어 경시대회 시상식 ※ 한국 전통음악과 춤 공연 전 Award Ceremony ※ before korean traditional music & dance performance	
5부 행사 Session 5		★ 별도 프로그램 s. extra program 한국 전통음악과 춤 공연 (진행 : 김남순, 부산대 교수) Korean Traditional Music and Dance (Chair : Prof. Namsoon Kim, PNU)
17:40-18:40	한국 전통음악과 춤 <공연 I> 연주자 부산대학교 한국음악학과 / 체육교육과 교수 및 대학(원)생 Korean Traditional Music & Dance <Performance I> Players Professors and students of Korean Music & Physical Education Department, PNU	

문화행사 Cultural Programme

★ 별도 프로그램 s. extra program

● 한국학 도서, 지도 및 고문헌 전시회

Books Exhibition for Korean Studies, Ancient Documents and Old Maps

- [일시]** 2019년 6월 21일(금) ~ 27일(목), 10:00-18:00
[장소] 라트비아 국립중앙도서관 전시실 (무쿠살라스 3번지, 리가)
[Date] 21(Fri) ~ 27(Thu) June 2019, 10:00~18:00
[Venue] National Library of Latvia (Mūkusalas iela 3, Riga)

● 한국 영화 상영회

Korean Film Screening in Riga 2019

- [일시]** 2019년 6월 25일(화), 27일(목), 28일(금)
[장소] 키노 비제, 엘리자베테스 37번지, 리가
[Date] 25(Tue), 27(Thu), 28(Fri) June 2019
[Venue] Kino Bize, Elizabetes iela 37, Riga

▶ 3편의 한국 영화가 각각 2회씩 영어자막으로 상영됩니다.

(2017년 10월 12일부터 21일까지 '부산국제영화제'에서 처음으로 상영된 영화)

※ 첫 영화 상영 전에 **박선정**(부산가톨릭대학 교수)의 '영화 속의 한국 : 가장자리에 선 사람들' 강연이 있습니다.

Three Korean films will be shown with English subtitles twice each.

(Supported by the Busan International Film Festival(BIFF): the 22nd BIFF was held from 12 to 21 October, 2017 in Busan, Korea)

※ Before the first film screening, a lecture will be held with the title of 'Korea in movies: peoples on the edge' by Prof. Sunjung Park, Catholic University of Pusan

2019.06.25. (Tue)	18:00~18:10	영화 속의 한국 : 가장자리에 선 사람들(박선정 교수) Korea in movies : peoples on the edge(Prof. Sunjung Park)		Q&A Prof. Sunjung Park
	18:20~20:02	102min	소공녀 Microhabitat	
	20:10~22:03	113min	죄 많은 소녀 After My Death	
2019.06.27. (Thu)	18:00~19:47	107min	호랑이보다 무서운 겨울 손님 A Tiger in Winter	Q&A Prof. Sangbong Lee
	20:00~21:53	113min	죄 많은 소녀 After My Death	
2019.06.28. (Fri)	18:00~19:42	102min	소공녀 Microhabitat	Q&A Prof. Sanggum Li
	20:00~21:47	107min	호랑이보다 무서운 겨울 손님 A Tiger in Winter	

한국 전통음악과 춤 공연
Korean Traditional Music and Dance

공연 I Performance I

일시 2019년 6월 26일(수), 17:40-18:40
 장소 라트비아대학 본관 소강당(라이나 불바르드 19, 리가)

Date 26(Wed) June 2019, 17:40-18:40
 Venue Main Building of UL, Maza Aula(Raina Blvd. 19, Riga)



6min.	한국 전통음악과 춤 및 연주자 소개 김남순 교수	Introduction to Korean Traditional Music and Dance Prof. Kim Namsoon, PNU
7min.	천년만세 가야금 김남순, 피리 진윤경, 양금 김소정, 해금 조민수, 장고 김성찬	Cheonyeon-Manse Gayageum Kim Namsoon, Piri Jin Yunkyong, Yanggeum Kim Sojung, Haegeum Cho Minsoo, Janggo Kim Seongchan
14min.	강선영류 태평무 춤 오덕자, 김가람	Taepyeongmu Dancer Oh Deukja, Kim Garam
10min.	판소리 '심청가 중 심봉사 눈뜨는 대목' 소리 허수현, 북 김성찬	Pansori 'Simcheongga' Singer Heo Soohyun, Buk Kim Seongchan
7min	성금연류 가야금 산조 가야금 김남순, 장고 김성찬	Gayageum Sanjo Gayageum Kim Namsoon, Janggo Kim Seongchan
5min.	한량무 춤 오덕자, 김가람	Hallyangmu Dancer Oh Deukja, Kim Garam
5min.	생활탱고 생황 진윤경	The tango of Saenghwang Saenghwang Jin Yunkyong
7min.	백만송이 장미, 가시버시 사랑 소리 허수현, 25현 가야금 김소정, 해금 조민수, 장고 김성찬	Dāvāja Māriņa meitenei mūžiņu, Kasibushi sarang Singer Heo Soohyun, 25 String Gayageum Kim Sojung, Haegeum Cho Minsoo, Janggo Kim Seongchan

공연 II Performance II



일시 2019년 6월 27일(목), 19:00-20:20
 장소 아이즈크라우클레 시립문화회관(스피돌라스 2번지, 아이즈크라우클레)
 Date 27(Thu) June 2019, 19:00-20:20
 Venue Aizkraukles kultūras nams(Spidolas iela 2, Aizkraukle, Latvia)

10min.	한국 전통음악과 춤 및 연주자 소개 진윤경 교수	Introduction to Korean Traditional Music and Dance Prof. Jin Yunkyung, PNU
7min.	현악영산회상 '염불도드리-타령' 가야금 김남순, 피리 진윤경, 양금 김소정, 해금 조민수, 장고 김성찬	Hyeonak-yeongsanhoesang 'Yeombul-Dodeuri-Taryeong' Gayageum Kim Namsoon, Piri Jin Yunkyong, Yanggeum Kim Sojung, Haegeum Cho Minsoo, Janggo Kim Seongchan
7min.	동래학춤 춤 오덕자	Dongrae-Hakchum Dancer Oh Deukja
8min.	김병호류 가야금 산조 '중모리-단모리' 가야금 김남순, 장고 김성찬	Gayageum Sanjo: School of Kim Byung-ho Gayageum Kim Namsoon, Janggo Kim Seongchan
5min.	단가-사철가 소리 허수현, 북 김성찬	Short Pansori-Sacheolga Singer Heo Soohyun, Buk Kim Seongchan
8min.	25현 가야금 독주 '도라지' 가야금 김소정	25 String Gayageum Solo 'Doraji' Gayageum Kim Sojung
5min.	간(間) 피리 진윤경	Space Piri Jin Yunkyong
6min 30s.	장고춤 춤 김가람	Janggochum Dancer Kim Garam
11min.	아리랑 연곡 소리 허수현, 25현 가야금 김소정, 해금 조민수, 장고 김성찬	Arirang Medley Singer Heo Soohyun, 25 String Gayageum Kim Sojung, Haegeum Cho Minsoo, Janggo Kim Seongchan

공연 III Performance III

일시 2019년 6월 29일(토), 17:00-18:40
 장소 라트비아대학 본관 대강당(라이나 불바르드 19, 리가)
 Date 29(Sat) June 2019, 17:00-18:40
 Venue Main Building of UL, Liela Aula(Raina Blvd. 19, Riga)

10min.	한국 전통음악과 춤 및 연주자 소개 김남순 교수	Introduction to Korean Traditional Music and Dance Prof. Kim Namsoon, PNU
7min.	천년만세 가야금 김남순, 피리 진윤경, 양금 김소정, 해금 조민수, 장고 김성찬	Cheonyeon-Manse Gayageum Kim Namsoon, Piri Jin Yunkyong, Yanggeum Kim Sojung, Haegeum Cho Minsoo, Janggo Kim Seongchan
5min.	한량무 춤 오덕자, 김가람	Hallyangmu Dancer Oh Deukja, Kim Garam
6min.	판소리 '사랑가' 소리 허수현, 북 김성찬	Pansori 'Chunhyangga-Sarangga' Singer Heo Soohyun, Buk Kim Seongchan
8min.	25현 가야금 독주 '도라지' 가야금 김소정	25 String Gayageum Solo 'Doraji' Gayageum Kim Sojung
5min	소고춤 춤 김가람	Sogo Dance Dancer Kim Garam
10 min. 휴식 Coffee Break		
5min.	생황탱고 생황 진윤경	The tango of Saenghwang Saenghwang Jin Yunkyong
11min.	아리랑 연곡 소리 김남순, 허수현, 25현 가야금 김소정, 해금 조민수, 장고 김성찬	Arirang Medley Singer Kim Namsoon, Heo Soohyun, 25 String Gayageum Kim Sojung, Haegeum Cho Minsoo, Janggo Kim Seongchan
14min.	강선영류 태평무 춤 오덕자, 김가람	Taepyeongmu Dancer Oh Deukja, Kim Garam
10min.	백만송이 장미, 가시버시 사랑 공연자 전원, 라트비아 음악가들	Dāvāja Māriņa meitenei mūžiņu, Kasibushi sarang All Performers, Latvia musicians

2019

'Korean Days' in Latvia

라트비아 '한국의 날'

'Korean Days in Latvia 2019' is mainly organized in cooperation by the UL of Latvia and PNU of Korea, and also practically organized by EU Center of PNU and Department of Asian Studies & Center for Korean Studies of UL, Embassy of the Republic of Korea in Latvia, College of Arts & College of Education of PNU, PNU Library

💡 준비위원회 Preparatory Committee

PNU, Korea

이희택 Hee Taek Lee
leeheet@pusan.ac.kr

이상금 Sang Gum Li
sgli@pusan.ac.kr

University of Latvia

Jinseok Seo
jinseokast@gmail.com

Kaspars Klavins
klavinskaspars@gmail.com

Embassy of ROK in Latvia

Seongin Chu
sichu14@mofa.go.kr